

## **Bürofläche im Erdgeschoss des denkmalgeschützten Verwaltungsgebäudes auf dem Gelände des Westhafens**



Die BEHALA - Berliner Hafen- und Lagerhausgesellschaft mbH – leistungsstarker Logistikdienstleister in der Hauptstadt und einer der größten Binnenhäfen in Deutschland – bietet in ihren verschiedenen Hafenstandorten sowohl Dienstleistungen in den Bereichen Umschlag, Lagerung und Transport als auch die Vermietung von Immobilien in modernen und denkmalgeschützten Objekten und Freilagerflächen an.

### **Lage**

Der Westhafen liegt in Berlin Moabit am Berlin-Spandauer Schiffahrtskanal zwischen Beusselstraße und Putlitzbrücke.

Der U- und S-Bahnhof Westhafen ist nur wenige Minuten zu Fuß entfernt.

Die Autobahnauffahrt zur A100 erreichen Sie über die Ausfahrt Beusselstraße.

Parkplätze stehen gegen eine Nutzungsgebühr auf dem Hafengelände zur Verfügung.

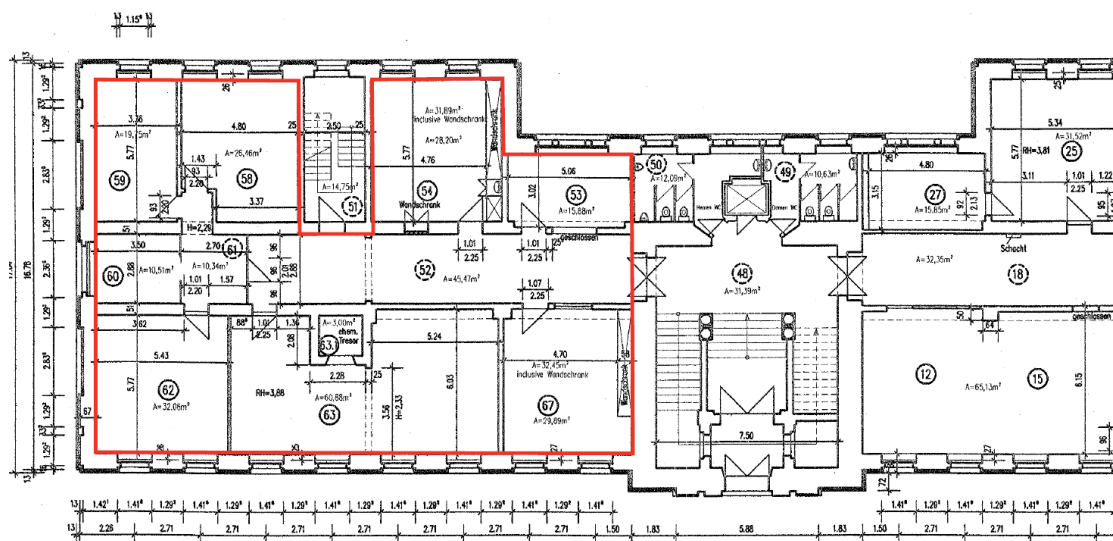


## Objektbeschreibung

Das Verwaltungsgebäude befindet sich direkt an der Westhafenstraße mit Blick auf das Hafenbecken. Das Gebäude wurde 1923 errichtet und gehört mit dem Hafenbecken und den angrenzenden Lagerhallen zum denkmalgeschützten Hafensembel.

Das Gebäude wurde 2018 saniert.

Die angebotene Bürofläche umfasst insgesamt ca. 285 m<sup>2</sup> und befindet sich im Erdgeschoss. Der Bereich besteht aus 8 Büroräumen sowie einem Flurbereich. Die sanitären Anlagen werden von den Mietern der Etage gemeinsam genutzt.



### **Ausstattung**

- öffenbare Fenster
- Teppichboden
- EDV-gerechte Beleuchtung
- Glasfaseranschluss
- Fernwärme

### **Monatliche Konditionen**

Nettokaltmiete	14,40 EUR/m <sup>2</sup> zzgl. USt.
Nebenkostenpauschale	2,35 EUR/m <sup>2</sup> zzgl. USt.
Strom und Heizung nach Verbrauch	

### **Mietsicherheit**

4 Bruttomonatsmieten

### **Verfügbarkeit**

Nach Vereinbarung

### **Provisionsfrei direkt vom Eigentümer**

### **Ansprechpartnerin**

Frau Gudrun Urbanski  
Tel.: +49 30 39095 - 144  
Fax: +49 30 39095 - 148  
E-Mail [g.urbanski@behala.de](mailto:g.urbanski@behala.de)  
[www.behala.de](http://www.behala.de)

### **Hinweise**

Das vorliegende Exposé soll dazu dienen, Ihnen eine Übersicht über die wesentlichen Rahmendaten des Objektes zu geben. Eine Haftung für die Richtigkeit und Vollständigkeit der Angaben wird nicht übernommen. Unser Angebot erfolgt freibleibend. Die Zwischenvermietung ist nicht ausgeschlossen.